

**Natuur(punt) in een  
bedrijvig Vlaanderen  
en  
een veranderende wereld**



# inhoud



- Natuur en natuurbeheer in Vlaanderen: hoe loopt het nu?
- Ambitieniveau voor natuur in Vlaanderen
  - de ‘wortel’: de waarde van natuur
  - de ‘stok’: consequenties bij een falend natuurbeleid
- Belangrijke werkvloeren voor de komende jaren
  - grote natuur: ook in Vlaanderen
  - het verstedelijkte Vlaanderen: natuur dichtbij en voor velerlei gebruik
  - platteland: landschap en basisbiodiversiteit
  - internationaal: natuur en ecosysteemfuncties in duurzame ontwikkeling

# Natuurpunt



- ontstaan uit fusie Vlaamse tak van Belgische Natuur en Vogelreservaten en De Wielewaal
- Natuurpunt, Natuurpunt Beheer, Natuurpunt Studie en Natuurpunt Beheer
- middenveldsorganisatie met > 80,000 leden
- > 18000 ha natuur in beheer
- model van mensen kansen geven en ze daarbij professioneel ondersteunen
- ook ruime steun overheid: aankoop en beheerssubsidies
- ambitieus maar gericht op realisatie op het terrein met partners

# De Vlaamse kust: zeehonden, bruinvissen en dolfijnen



# De Duinen



# De Fontijntjes in Zeebrugge



# Sterneneiland in Zeebrugge



visdief





# De polders: Uitkerke



# Weidevogels: grutto



# Wedevogels: kempphaan



# kolganzen



# riviervalleien: De Schelde



# riviervalleien: de Leie



# winterse overstromingen



# aalscholvers op de slaapplaats





# een nieuwkomer: grote zilverreiger



# overwinterende watervogels in de havens



# heide: klokjesgentiaan



# heide: adder



# bossen



# bossen: voorjaarsflora



# bossen: vuursalamander



# beekvalleien: hooilanden





# hooilanden: orchideeën



# het platteland



das



# vroedmeesterpad



# boomkikker



# klimateopwarming: nieuwe soorten: bijeneter



# natuurbeheer: vrijwilligers



# natuurbeheer: professionele teams





# natuurbeheer: samenwerking met landbouwers



# natuurbeheer: grote grazers



# natuurbeheer: toegankelijkheid



# educatie



# soortenbescherming: kerkuil



# soortenbescherming: vleermuizen



# Soortenbescherming: vleermuizen



# Soortenbescherming: oeverzwaluw





# natuur in Vlaanderen: oude en nieuwe beheerders



# de waarde van natuur



- ambitieniveau dat we stellen is afhankelijk van de waarde die we er aan hechten
  - ethische waarde
  - maatschappelijke waarde
  - economische waarde
- fictieve (alhoewel) argumentatie van een tegenstander: ‘die groen mannen, dat zijn er die de natuur en niet de mens centraal stellen, liefst een prikkeldraad rond hun reservaat spannen en ervoor zorgen dat goede grond niets meer opbrengt’

# ethische waarde



- natuur in wereldbeeld verschillende levensbeschouwelijke visies
  - ‘de mens staat centraal en kreeg de schepping voor gebruik toegewezen’ versus ‘de mens is een soort en bovendien een problematische als verstoorder van de natuur en dus bijna schuldig aan zijn eigen bestaan
- verantwoordelijkheid onze generatie om economische welstand te verduurzamen

# maatschappelijke waarde



- ‘natuur voor iedereen’
- Corelio enquête per gemeente naar aanleiding verkiezingen:
  - kwaliteit van leefomgeving voor kiezers belangrijkste beleidsthema op gemeentelijk vlak
  - de gemeentes scoorden daar eerder slecht op en hadden andere beleidsprioriteiten
- onderzoek geeft aan dat mensen natuur werkelijk nodig hebben voor hun gezondheid

# economische waarde



## Verschillende invalshoeken

- groeiend belang 'beleven' versus 'hebben' in de economie (cfr Fons Van Dyck in Het Merk Mens: de belevingsindustrie) : natuur en landschap essentieel onderdeel economische infrastructuur
- markt natuurgerichte ervaringen in de VS: 71 miljoen 'wildlife watching participants' of 30% van de volwassen bevolking
- belang natuur en landschap voor de economische leefbaarheid van het platteland
  - Voorbeelden: Zoutleeuw, Sint-Truiden, Hoegaarden, Hageland

# economische waarde (2)



- studies tonen groot verband aan tussen gezondheid en zich goed voelen en leefomgeving (o.m. revalidatie bij ziekte)
- ecosysteemdiensten: analysemodel om de diensten die ecosystemen leveren ook werkelijk een economische waarde te geven
  - supporting: zuurstofproductie, bodemvorming, nutriënt cyclering
  - provisioning: voedsel, brandstof, hout, water, bevruchting
  - regulating: klimaatregulatie, controle erosie, waterzuivering, regulatie van ziektes
  - cultural: esthetische en spirituele waarden, recreatie, onderwijs

# economische waarde (besluit)



- dit is geen pleidooi om de economische waarde te overwegen
- wel om ook economische argumenten met vertrouwen te hanteren naar het beleid:

‘als je een politicus hoort zeggen dat we geen groene normen kunnen opleggen omdat dat banen zal kosten, zeg hem dat hij onzin uitkraamt’ (The New York Times)

# de consequenties bij een falend natuurbeleid



- internationale verdragen:
  - van Ramsar tot Rio (biodiversiteit)
  - grote morele verantwoordelijkheid maar afdwingbaarheid relatief
- Europese regelgeving
  - vogel- en habitatrictlijnen
  - strikt regelgevend kader met instandhoudingsdoelstellingen, passende beoordelingen ...



# de consequenties bij een falend natuurbeleid (2)



- van 'met woorden beleiden' tot meetbare resultaten mbt realiseren natuurdoelen: vb Nederlands Rekenhof en instrumentennota Minaraad
- belastingsbetalers willen uiteindelijk waar voor hun geld (of stemmen met de voeten tijdens hun vakantie of pensioen)
- voorkomen kost minder dan herstellen (als het al mogelijk is voor historische landschappen)

# conclusie:



- 'sense of urgency': natuur, als onderdeel van levenskwaliteit, milieu en duurzame groei, is één van de grote internationale uitdagingen voor de komende jaren
- oplossingen vergen politieke keuzes: overheid versus marktmechanismes, inzet van middelen, afwegen belangen
- de problematiek op zich moet echter voor elke politieke stroming een belangrijk thema zijn

# de belangrijke werkvloeren voor meer natuur in Vlaanderen



- natuurgebieden: grote natuur ook in Vlaanderen
- het verstedelijkte Vlaanderen: natuur dichtbij voor velerlei gebruik
- platteland: landschap en basisbiodiversiteit
- de internationale dimensie: robuuste ecosysteemfuncties in duurzame groei

# natuurgebieden: grote natuur ook in Vlaanderen



- voorbije jaren noodgedwongen de nadruk op semi-natuurlijke natuur:
  - dotter-graslanden, heideherstel
  - slecht beperkte oppervlaktes beschikbaar
  - grote natuur was toch al enkele eeuwen niet meer aanwezig
- nu kansen om ons referentiekader ten dele te wijzigen van de Ferrariskaarten naar de tijd van de Oude Belgen (met onder meer de vraag naar de invloed van grote grazers op het open houden van het bos)

# natuurgebieden: grote natuur ook in Vlaanderen



- bijkomend accent op kansen voor robuustere, grotere, ruigere met mekaar verbonden, grotendeels zelfregulerende natuurgebieden
- kan dat wel in een bedrijvig Vlaanderen?
- voorbeelden uit het buitenland:
  - grote natuur vlakbij menselijke activiteiten: VS, Roemenië
  - Nationalpark Odervallei vlakbij Berlijn
  - grote natuur komt steeds dichterbij: Nedersachsen (Dümmer en Diepholzer Moorniederung)
  - ook Nederland: Oostvaardersplassen en Tiengemeten

# natuurgebieden: grote natuur ook in Vlaanderen



- kansen in Vlaanderen:
  - Sigma: het Schelde-estuarium van Knokke tot Kalken en langs Dijle en Nete
  - maar ook: de Kempen, de valleien van de Maas, Gete, Demer, Ijzer, de historische graslanden langs de kust
  - combinatie van functies: ruimte voor water
  - al aan de gang: grote zilverreiger, lepelaar, bever, zeehond
  - grote mogelijkheden draagvlakverbreding door grote soorten (van 'bear jam' in de parken in de VS)
  - Ook ecologisch veeleisende soorten hebben grote gebieden en netwerken nodig (heideblauwtje)

# Het verstedelijkte Vlaanderen: natuur dichtbij en voor velerlei gebruik



- behoud open ruimte versus oprukkende verstedelijking
- biodiversiteit in verstedelijkte gebieden:
  - aanvaarden biodiversiteit 'rondom het huis' (nieuwe invulling begrip 'huisdieren')
  - gebruiksnatuur vlakbij: stadsbossen met vele functies: jeugdbewegingen, sporters, vissers
  - kansen voor kinderen: 'het laatste kind in het bos'
  - op zoek naar win-win situaties: havens, spoorwegen, sportterreinen, golfterreinen

# platteland: landschap en basisbiodiversiteit



- enkele cijfers over landbouw in Vlaanderen:
  - 1,1% van de Vlaamse bruto toegevoegde waarde (exclusief verwerking)
  - 47% van de oppervlakte van Vlaanderen is landbouwgebied
  - van 44,527 bedrijven in 1997 naar 34,410 in 2007
  - gemiddelde oppervlakte van 11ha in 1992 naar 18,3ha in 2005
  - Dimarso enquête: 84% van de Vlamingen vindt dat Vlaanderen een eigen landbouw nodig heeft
  - Europese landbouw krijgt jaarlijks 50 miljard euro subsidies; slechts 5% van dat bedrag heeft betrekking op diensten voor landschap en biodiversiteit



# platteland: landschap en basisbiodiversiteit



- waar kunnen natuur en landbouw het over eens zijn:
  - er zijn vele soorten landbouw maar ook efficiënte landbouw is nodig
  - voedsel wordt best zo dicht mogelijk bij de consument geproduceerd (quid kassen?)
  - een landschap is geen museum
  - landbouw heeft een vast juridisch kader nodig
  - we zijn partners in het behoud van de open ruimte
  - landbouw moet vergoed worden voor publieke diensten die ze levert

# platteland: landschap en basisbiodiversiteit



Wat willen we essentieel behouden en versterken in het agrarisch gebied:

- het landschap moet zijn herkenbaarheid behouden als drager van streekidentiteit en belevingswaarde
- basisbiodiversiteit:
  - o.m. akkervogels met drie basisvereisten (broedgelegenheid, dierlijk voedsel voor de jongen, wintervoedsel)
  - gebruik biodiversiteit in de landbouw: bevruchting, bestrijding plagen, bestrijding erosie

# platteland: landschap en basisbiodiversiteit



- mogelijk kader om samen te werken:
  - permanente natuur en landschapelementen in landbouwgebieden
  - niet permanente natuurelementen moeten resultaatgericht zijn (overstaand graan, veldleeuwerikkenvlakjes, grauwe kiekendieven); hoger ambitieniveau dan erosiestroken (die volgens principes ‘duurzaamheid’ en ‘vervuiler betaalt’ trouwens niet gesubsidieerd zouden moeten worden)
  - discussie gaat in essentie over ‘publiek geld voor publieke diensten’ in het nieuwe Europese Landbouwbeleid

# de internationale dimensie: robuuste ecosysteemfuncties in duurzame groei



- biodiversiteit in Vlaanderen dikwijls zeer direct afhankelijk van Europees landbouwbeleid en internationale context:
  - kwaliteit overwinteringsgebieden in Estramadura
  - intensivering landbouw in centraal Europa: paapje, ortolaan verdwijnen ook als doortrekker
  - om een grauwe kiekendief in Vlaanderen te laten broeden moet er heel veel lukken

# de internationale dimensie: robuuste ecosysteemfuncties in duurzame groei



- CO2 uitstoot westerse en nieuwe economieën en klimaatopwarming bedreigt de bevolking in het zuiden met droogte; hefboom voor andere problemen zoals armoede en migratie
- de rush naar biobrandstoffen leidt tot massaal verlies aan biodiversiteit en impact op lokale gemeenschappen in Zuid-en Centraal Amerika (suikerriet), Zuid-oost Azië (palmolie) en bijkomende claims voor grondgebruik in Europa en VS.
- nieuwe consumptiepatronen in China en India (vlees en zuivel) leiden tot meer intensieve landbouw in Europa
- recent massaal vissen rondom de Shetland eilanden op spiering voor de produktie van vismeel leidt tot catastrofale broedresultaten bij broedende zeevogels en zijn mogelijk de oorzaak van toegenomen aantallen dolfijnen langs onze kust

-

# de internationale dimensie: robuuste ecosysteemfuncties in duurzame groei



- we ontsnappen niet aan internationale samenwerking
- er is nood aan duurzame, rechtvaardig verdeelde, wereldwijde economische groei
- landbouw: rendementsstijging 450 miljoen kleine landbouwbedrijven
- klimaat: besparen, duurzame energie, herdenken processen, bioenergie 2de generatie
- ecosysteemfuncties worden robuuster bij hogere biodiversiteit en die moeten in die duurzame groei worden geïntegreerd

Wat betekent dit voor onze regio?



‘zelfs al zou morgen de wereld vergaan dan  
nog zou ik vandaag een appelboom  
planten’ Luther

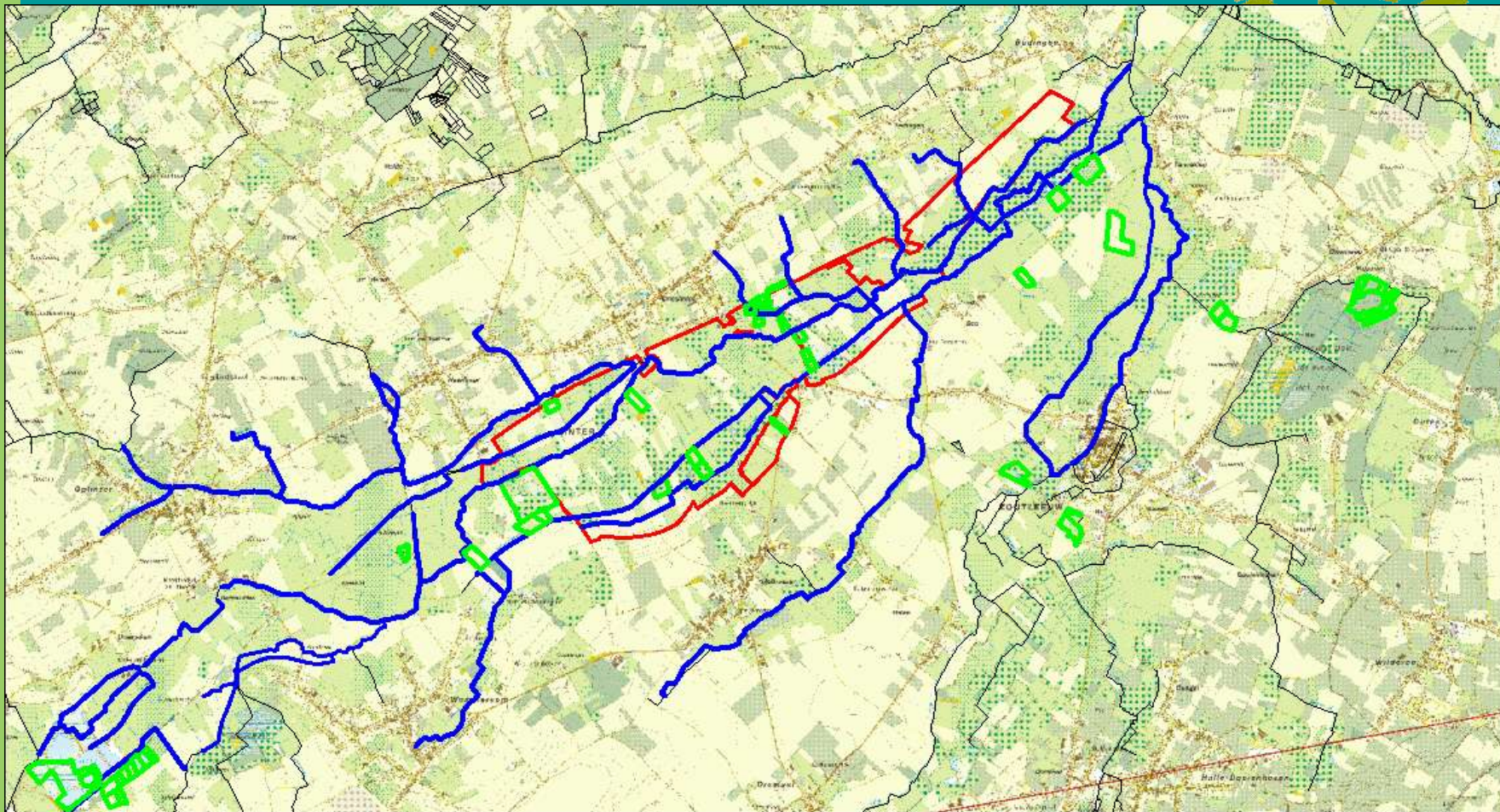
# Wat betekent dit voor onze regio



- gebruiksnatuur bij de steden en gemeentelijke kernen
- Een beleefbaar Haspengouws platteland
- Kleinere maar ook grotere natuurgebieden



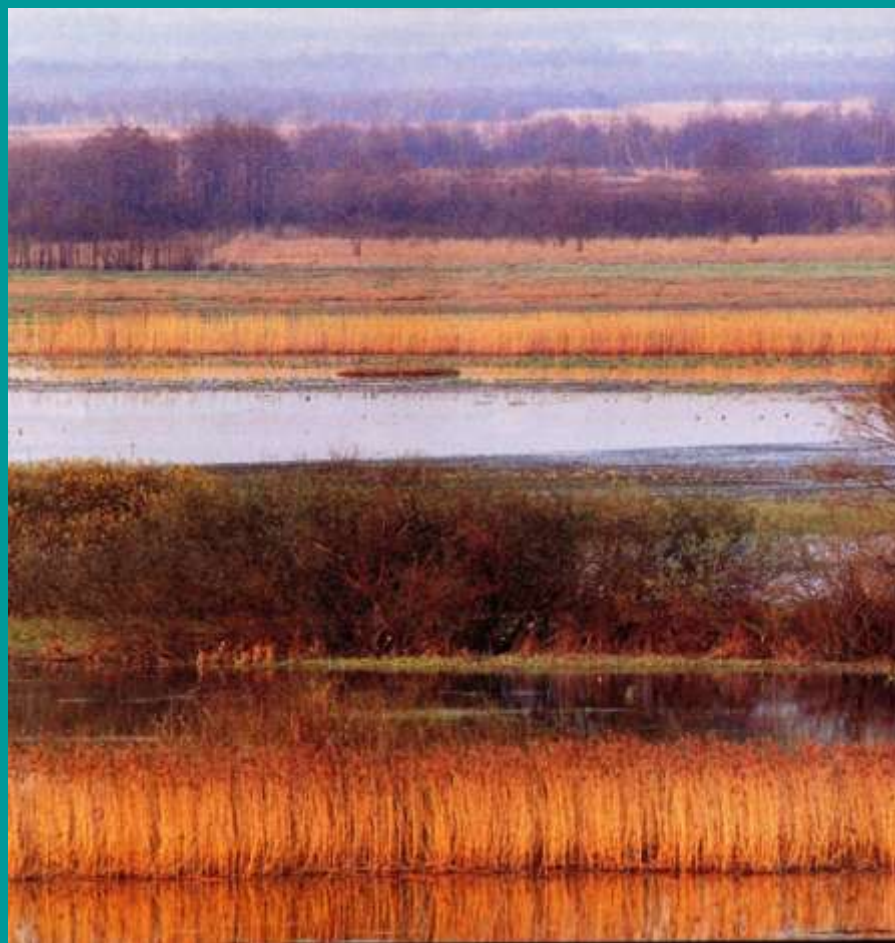
# En wat met de Getevallei?



# Modellen voor de Getevallei



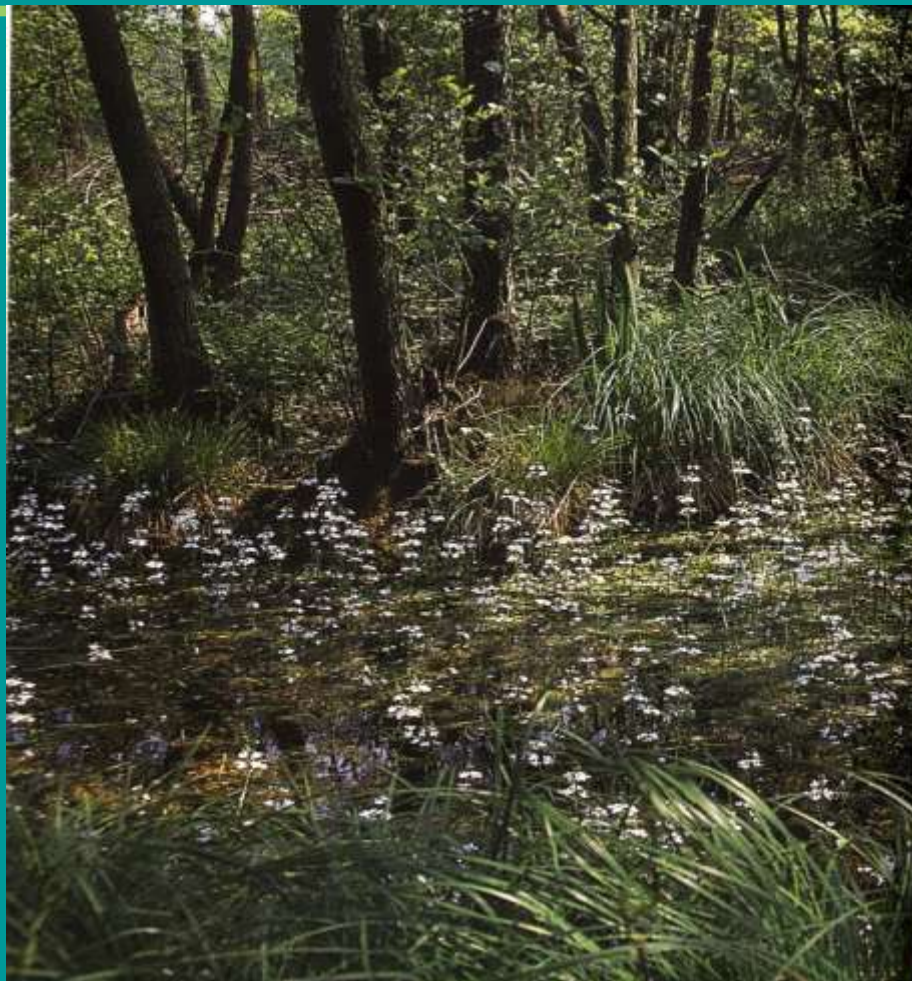
# Modellen voor de Getevallei



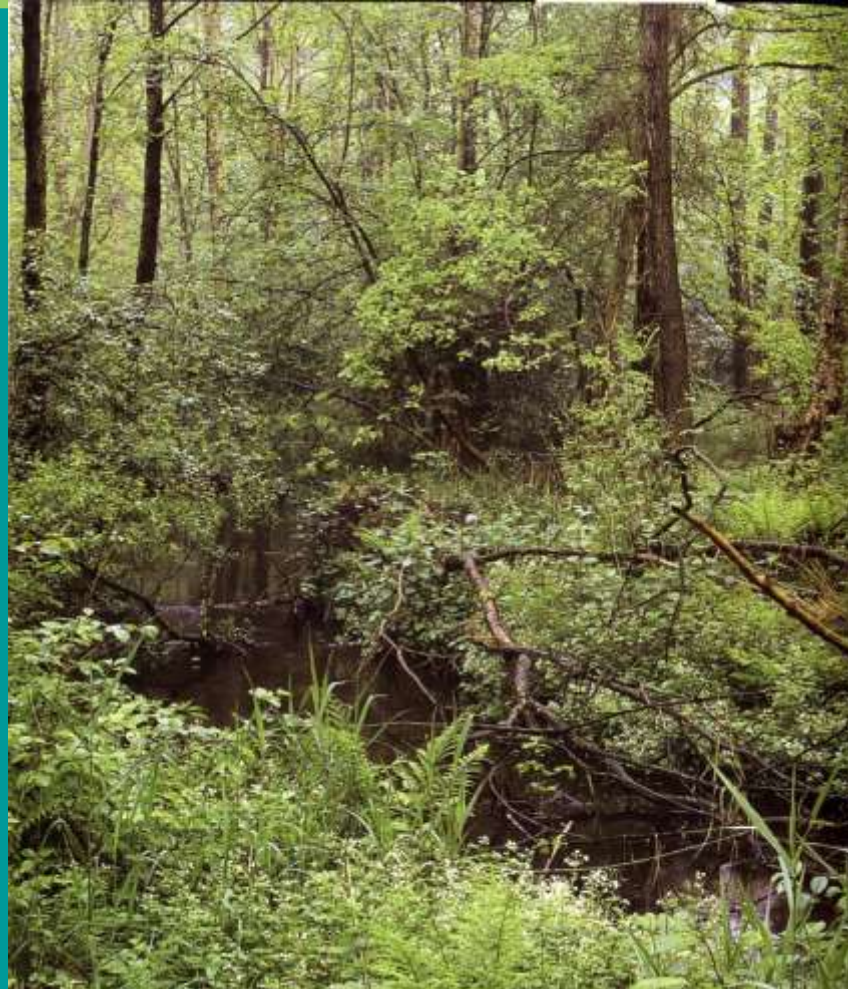
# Modellen voor de Getevallei



# Modellen voor de Getevallei



# Modellen voor de Getevallei



# Modellen voor de Getevallei



# Modellen voor de Getevallei





# Modellen voor de Getevallei



# Modellen voor de Getevallei



